



Звіт

***керівника про основні аспекти
діяльності КП «Тернопільводоканал»
за 2024 рік***



Загальна характеристика підприємства

Форма власності	КП «Тернопільводоканал» – Комунальне підприємство Тернопільської міської ради
Основна діяльність	Надання послуг централізованого водопостачання та централізованого водовідведення
Обслуговує	місто Тернопіль та 13 навколишніх сіл
Чисельність населення, що обслуговується	247,0 тис. осіб





Система водопостачання

Система водопостачання складається із 2-х водозаборів, 2-х насосних станцій II-го підйому, 2-х станцій знезалізнення води, насосної станції III-го підйому та 14-ти резервуарів чистої води із збірного залізобетону загальним об'ємом 44,0 тис.м³.

Водопостачання міста здійснюється з **30 артезіанських свердловин**, розташованих на двох майданчиках:

Водозабір "Тернопільський" – складається з 14 свердловин.

Водозабір "Верхньо-Івачівський" – складається з 16 свердловин.

Середньодобовий обсяг поданої у мережу води у 2024 році становить **41,2 тис. м³/добу**.

Загальна довжина водопровідних мереж, які перебувають на балансі підприємства (станом на 01.01.2025р.) – **370,1 км**.

Водопостачання міста здійснюється цілодобово.





Система водовідведення

Система водовідведення складається із самопливних колекторів, каналізаційних насосних станцій (КНС), напірних трубопроводів та каналізаційних очисних споруд (КОС).

Стічні води самопливними колекторами надходять до **восьми каналізаційних насосних станцій**. Три КНС (№1, 2, 8) перекачують стоки напірними трубопроводами в системи самопливних колекторів інших басейнів каналізування, на інші КНС, а п'ять КНС (№4, 5, 7, 9, 10) перекачують стічні води на каналізаційні очисні споруди. Після очисних споруд очищені води скидаються у річку Серет.

Середньодобовий обсяг очищених стоків у 2024 році становив **44,5 тис. м3/добу**.

Загальна довжина каналізаційних мереж, які перебувають на балансі підприємства (станом на 01.01.2025 р.) – **298,0 км**.





КП «Тернопільводоканал» також обслуговує



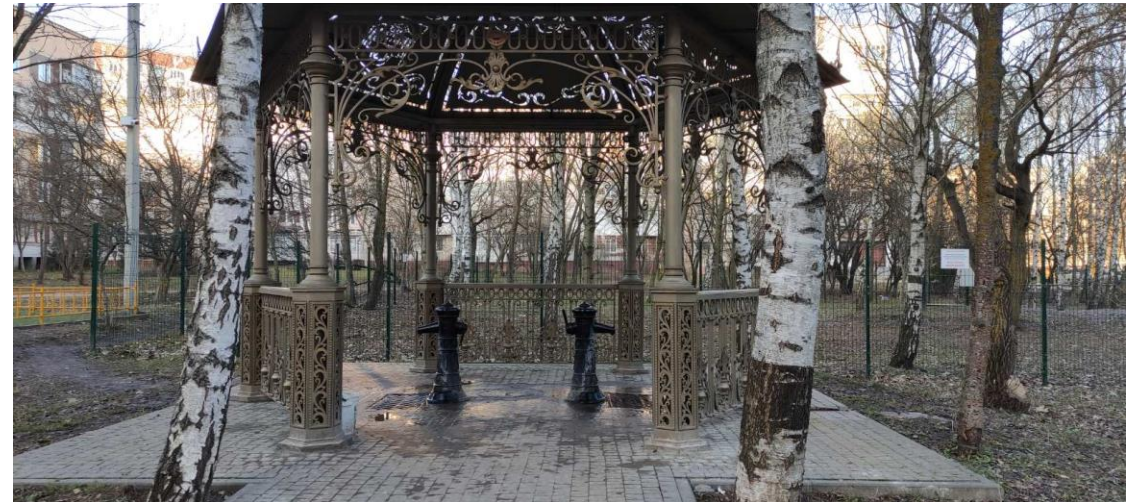
567 пожежних гідрантів



11 фонтанів



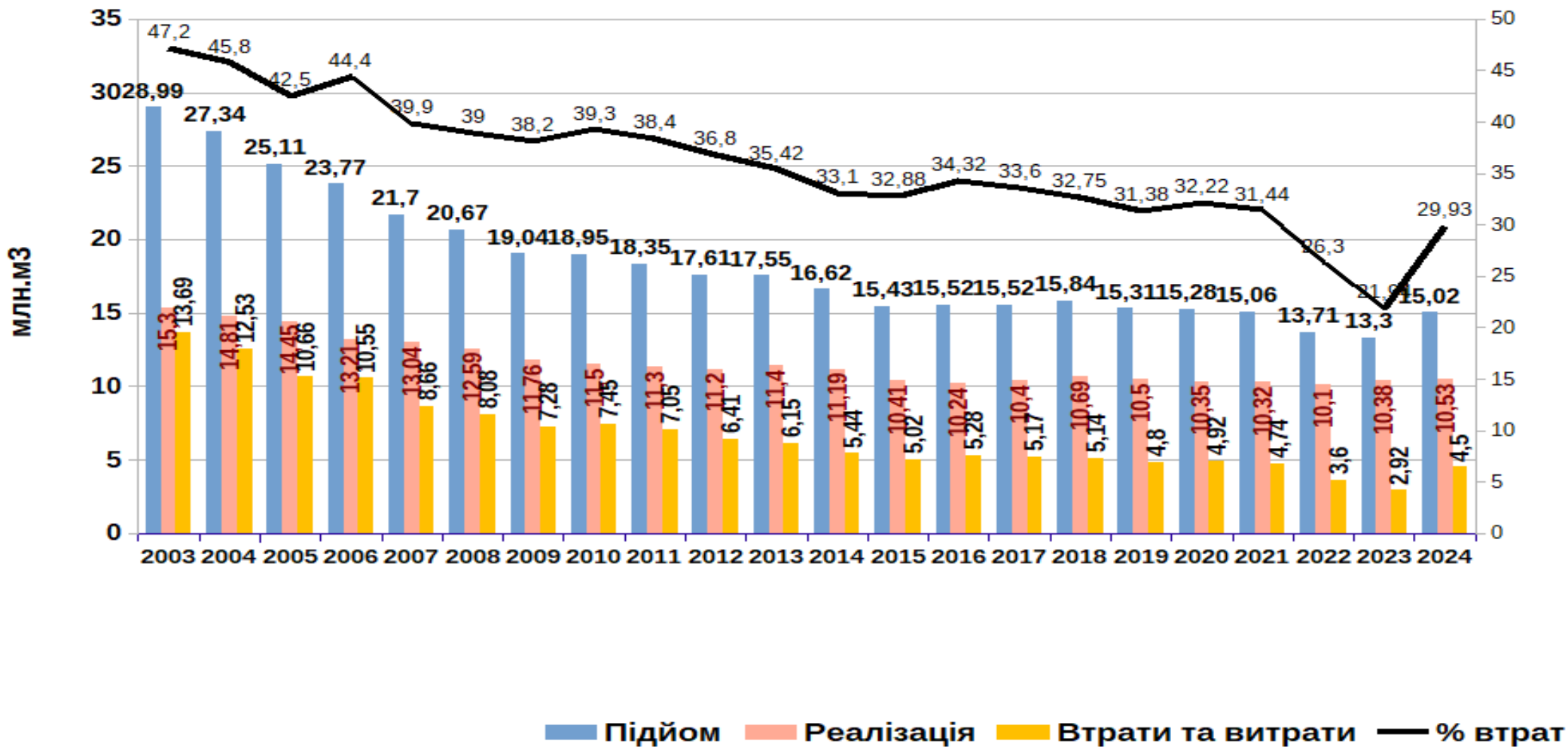
65 колонок-качалок



3 бювети

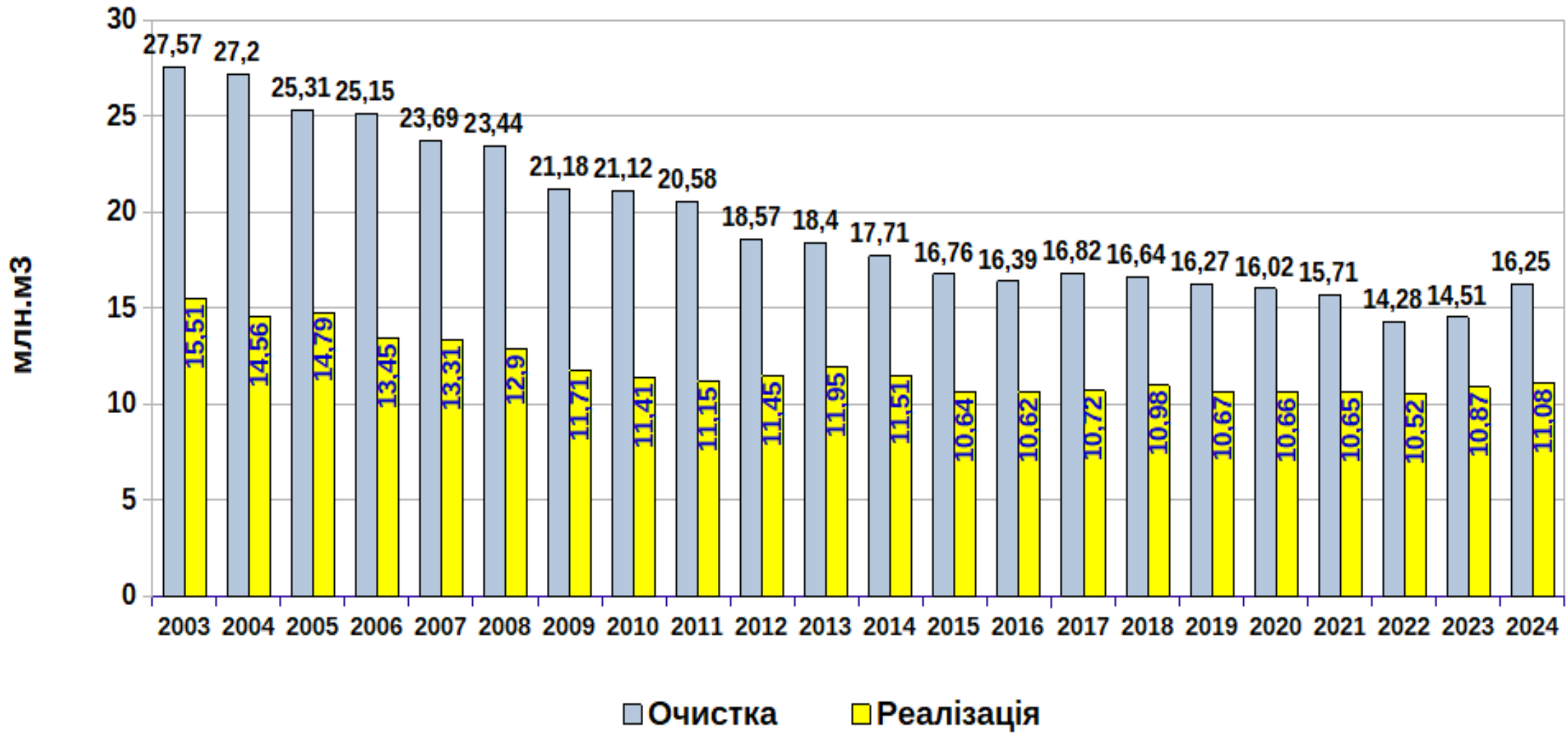


Обсяги підйому, реалізації, втрат та витрат води у 2003-2024 роках



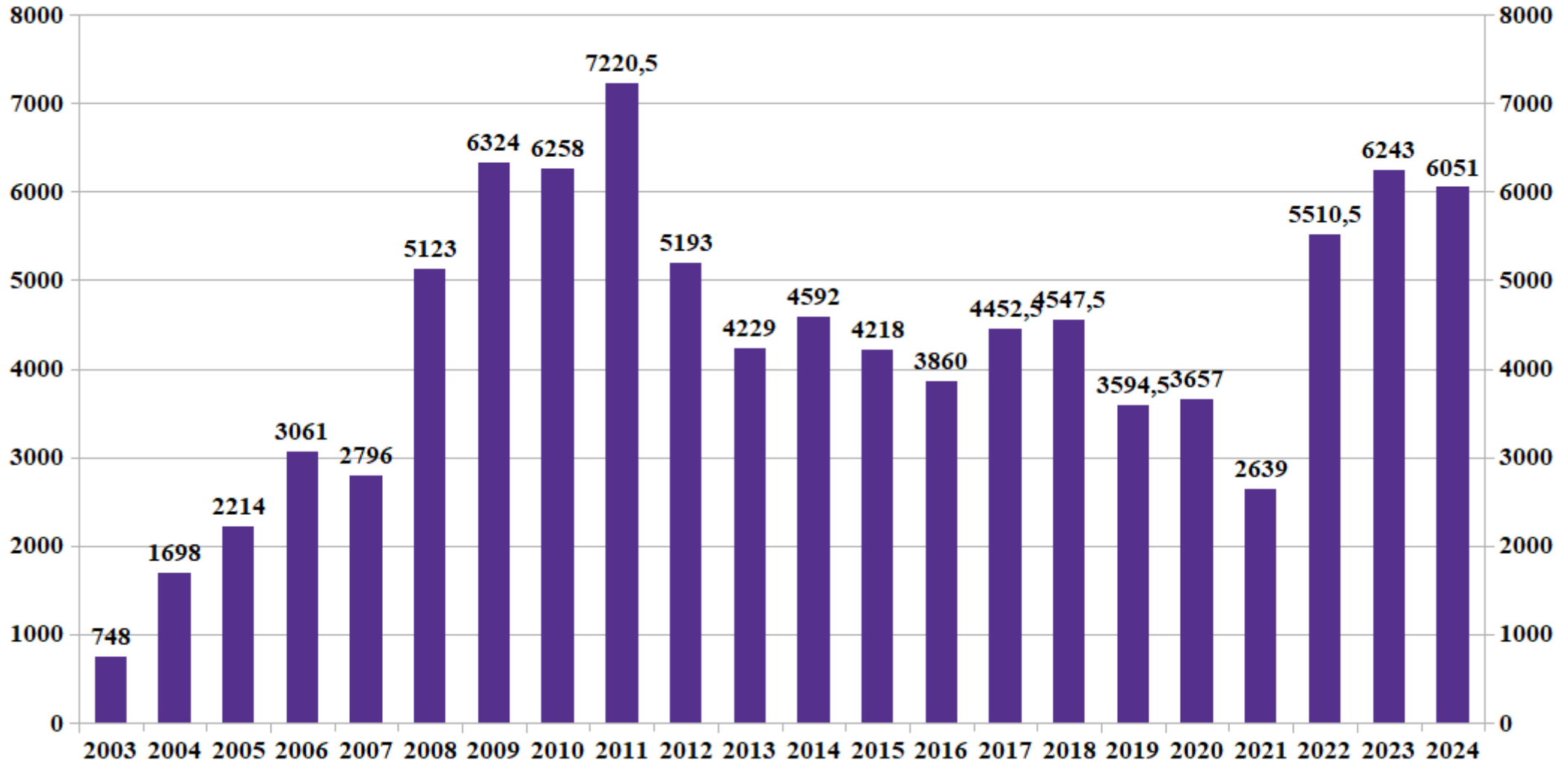


Обсяги очистки та реалізації стоків у 2003-2024 роках





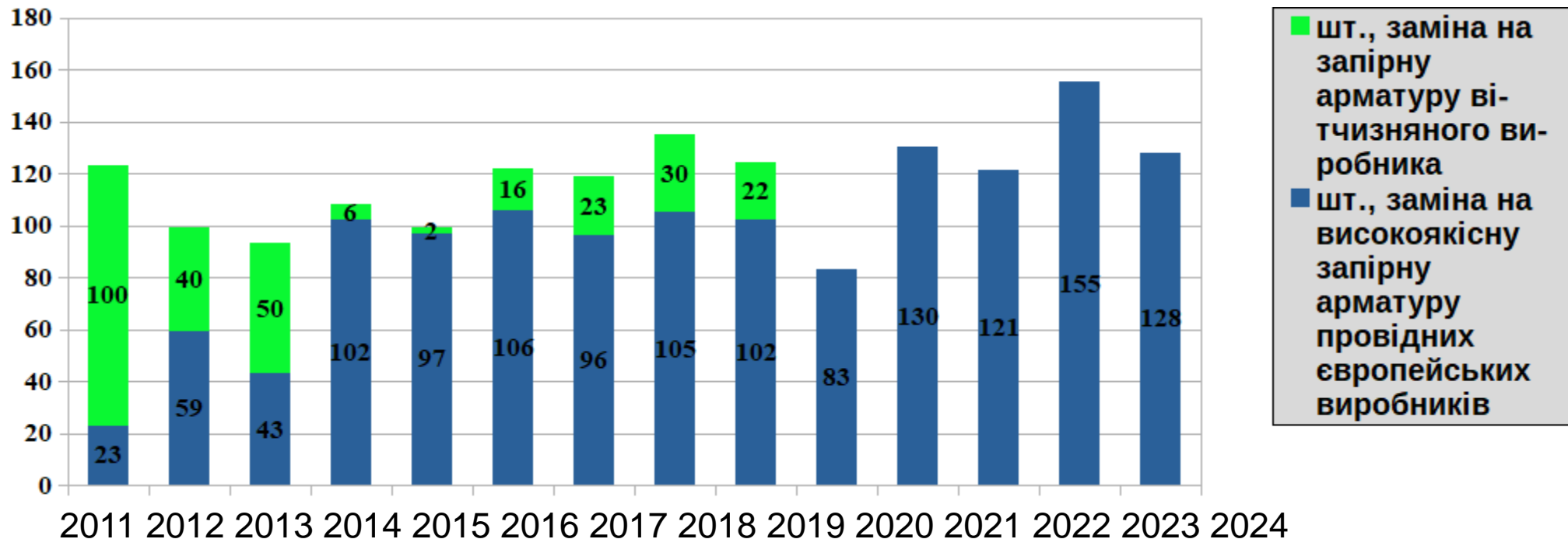
Заміна водопровідних мереж та введів у багатоквартирні житлові будинки



В період з 2003р. по 2024р. замінено (на ПЕ) більше 94 км мереж, що становить близько 25% від загальної протяжності водопровідних мереж, які перебувають на балансі КП «Тернопільводоканал»



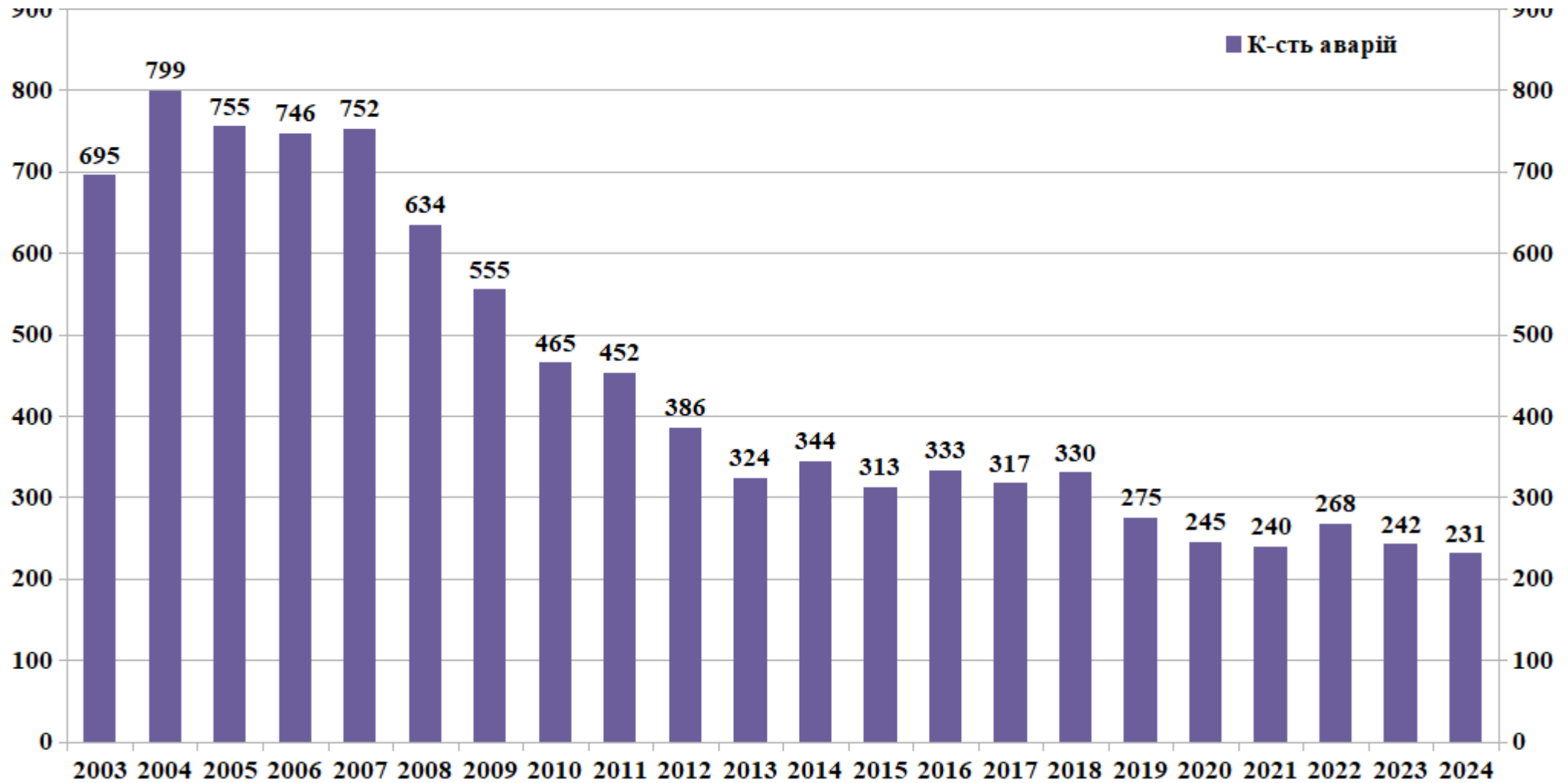
Заміна запірної арматури на водопровідних мережах



Протягом 2011-2024рр. замінено на високоякісну запірну арматуру провідних європейських виробників - 1350 шт., що становить 16,6% від загальної кількості запірної арматури на водопровідних мережах (8 114 шт.)

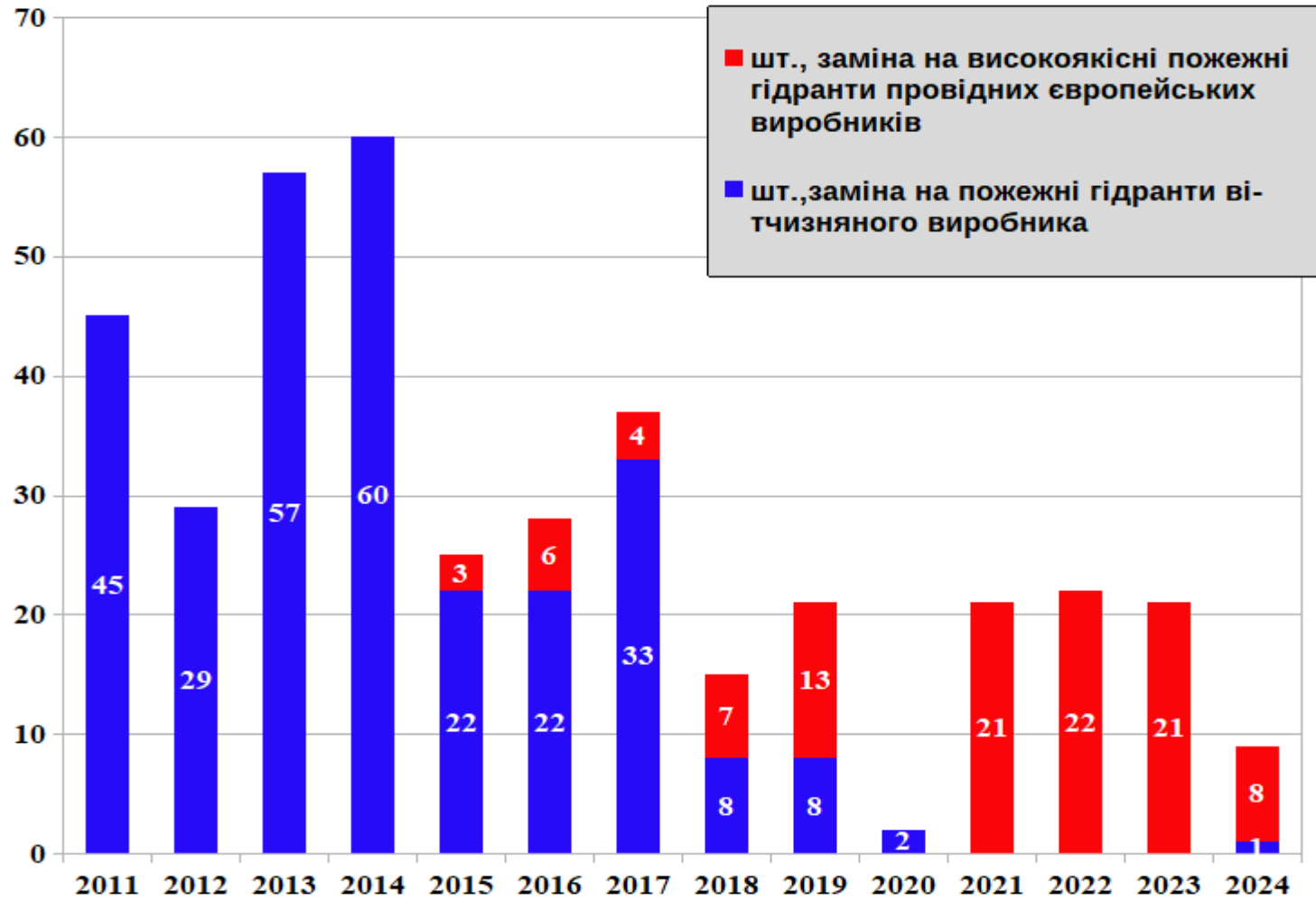


Аварійність на водопровідних мережах, що перебувають на балансі КП «Тернопільводоканал»





Заміна пожежних гідрантів

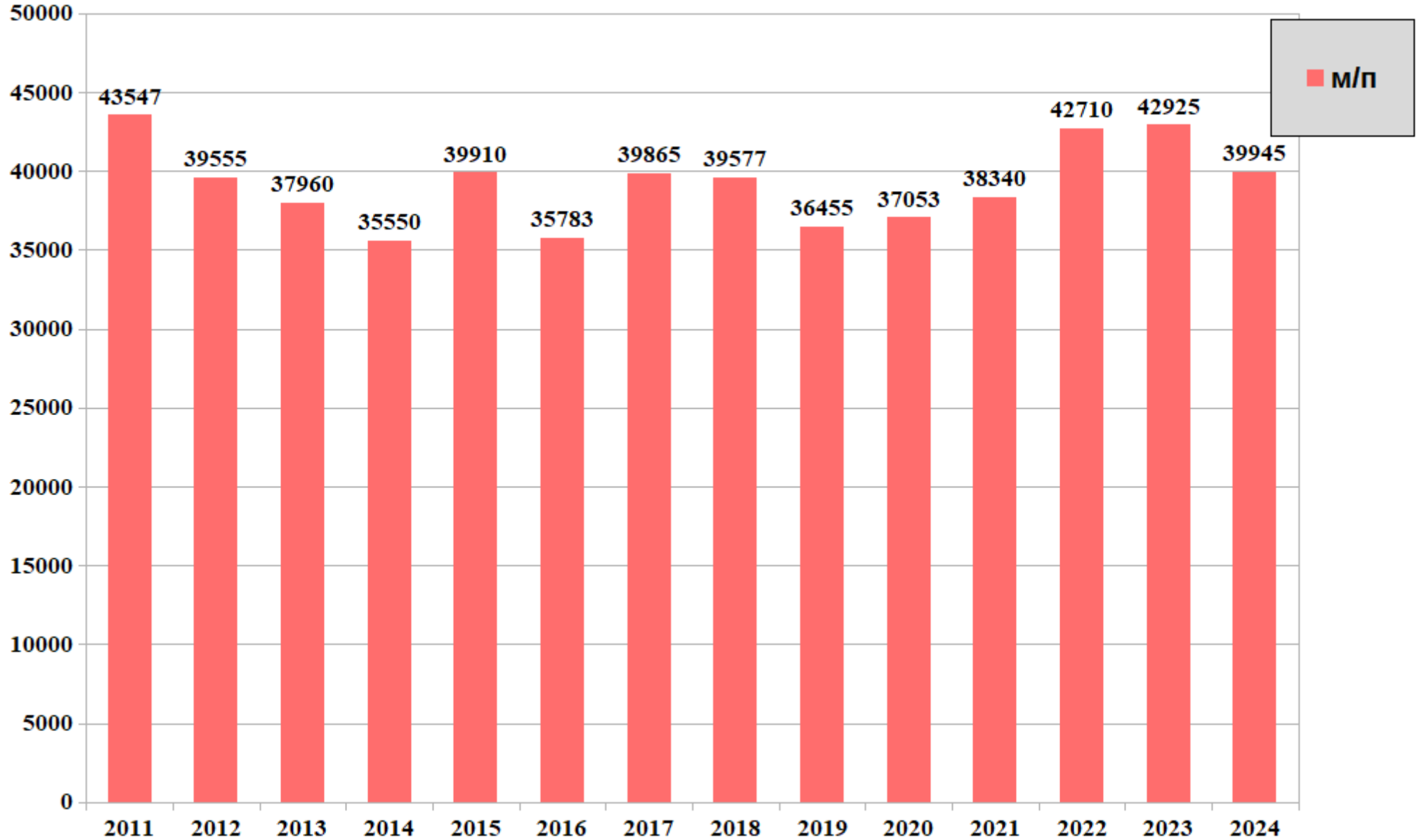


Станом на 31.12.2024, замінено на високоякісні пожежні гідранти провідних європейських виробників 105 шт. (12 шт. надземних та 93 шт. підземних), що становить більше 19% від загальної кількості, що знаходяться в нас на балансі.



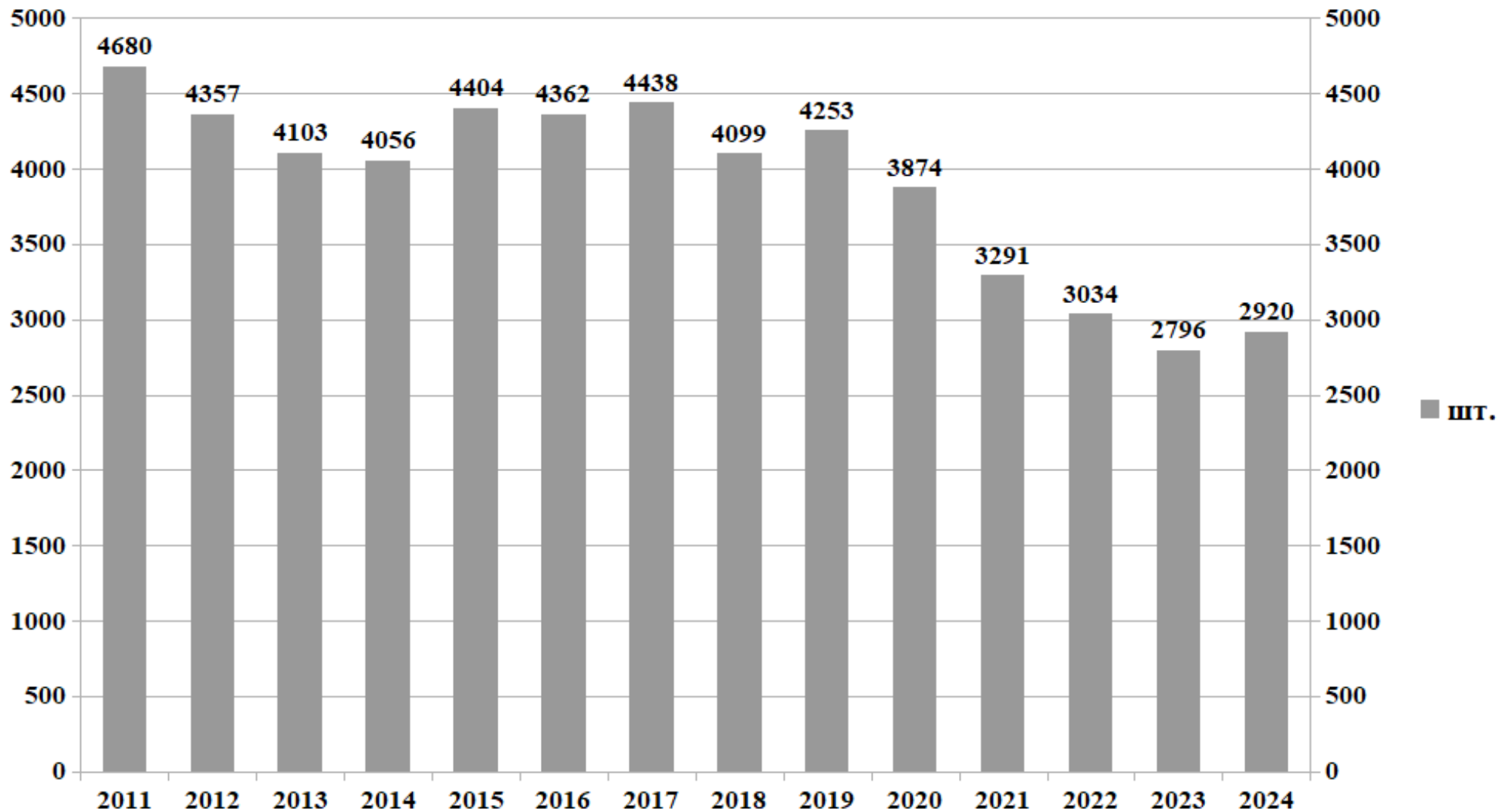


Промивання каналізаційної мережі гідромашиною





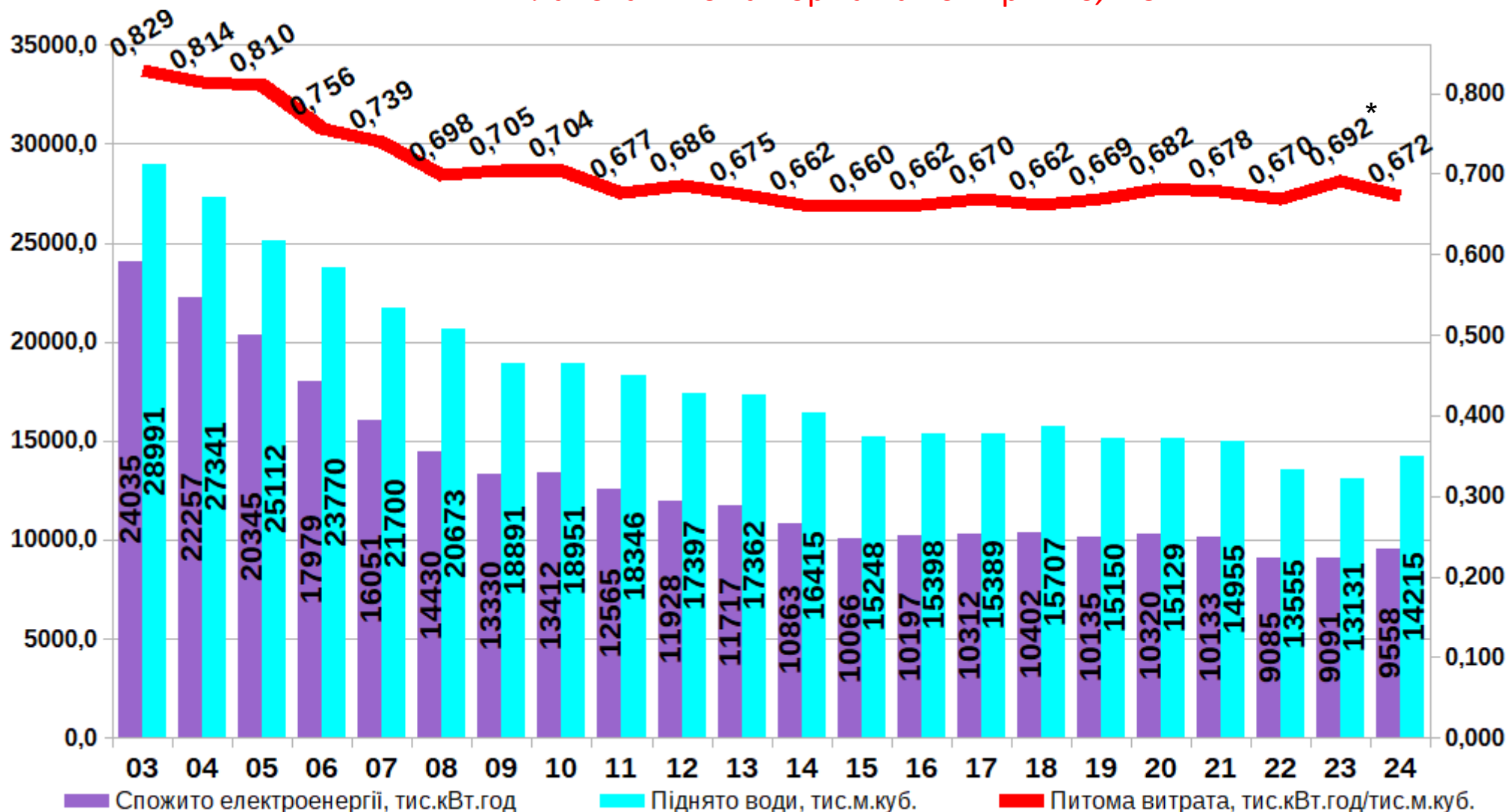
Прочищення заторів на каналізаційних мережах





Ефективність роботи об'єктів водопостачання

Планова питома норма на 2024 рік – 0,775

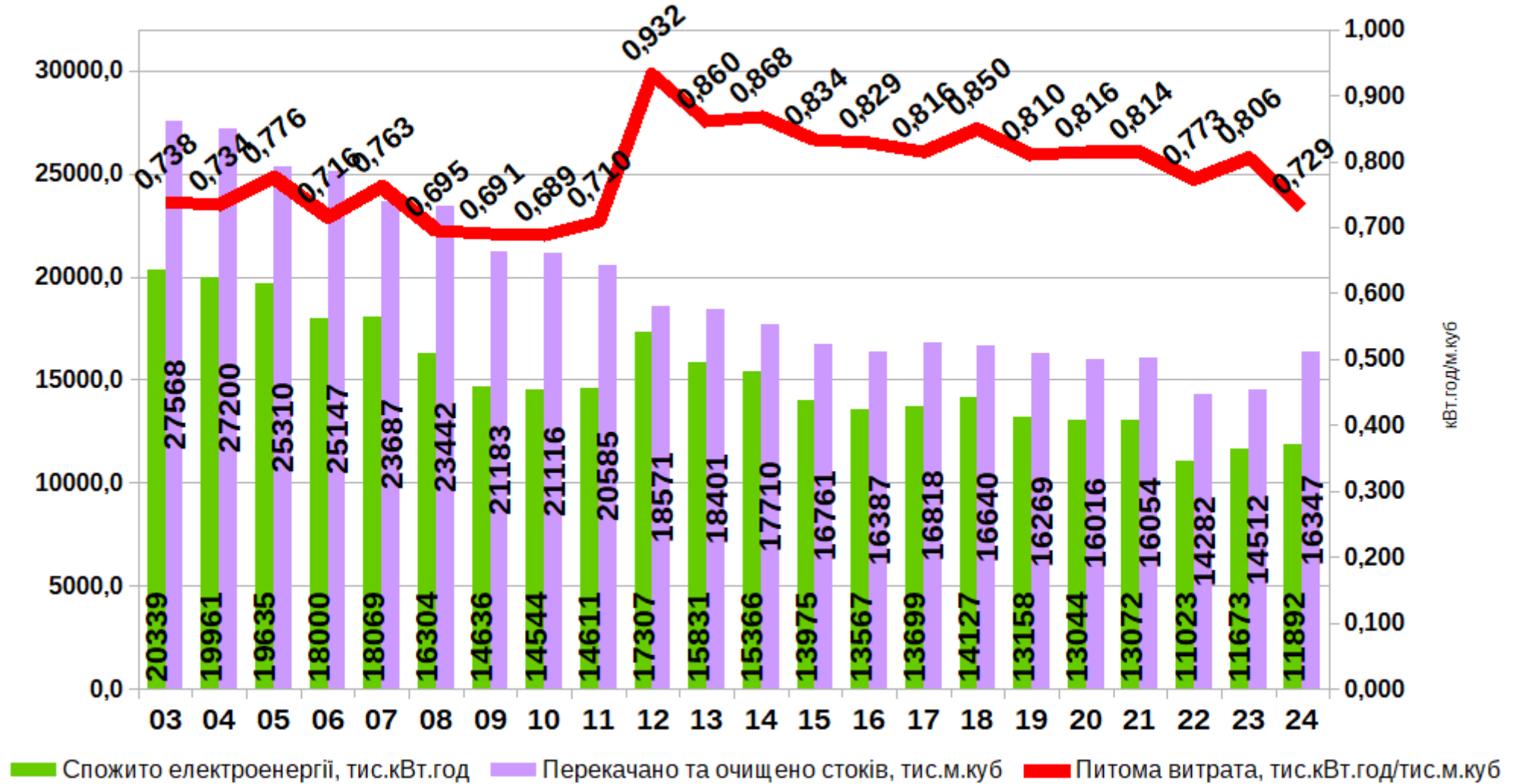


* У 2023 році введено в експлуатацію додаткові об'єкти, які вплинули на збільшення енергоспоживання і зростання питомої витрати електроенергії



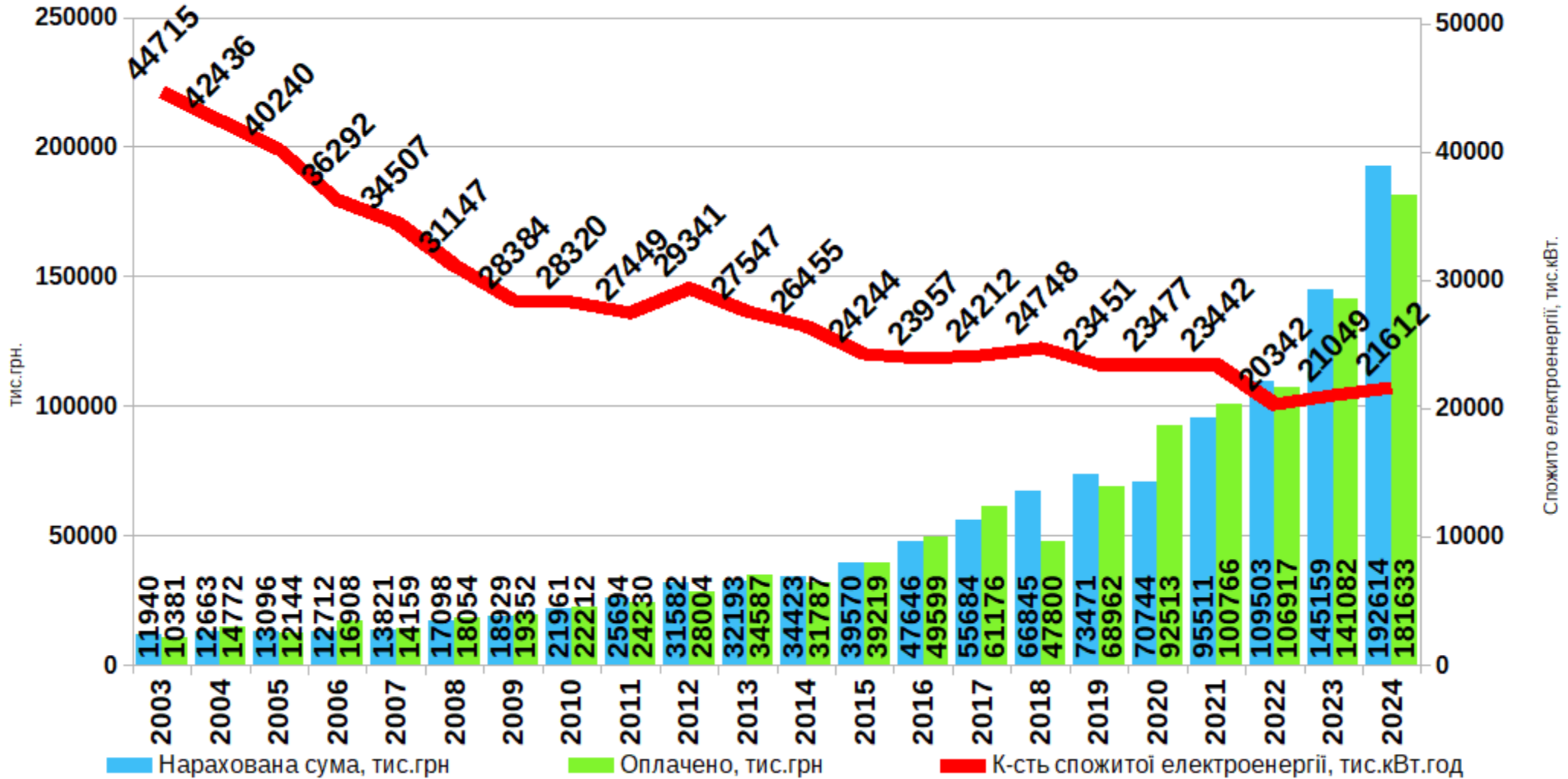
Ефективність роботи об'єктів водовідведення

Планова питома норма на 2024 рік – 0,820



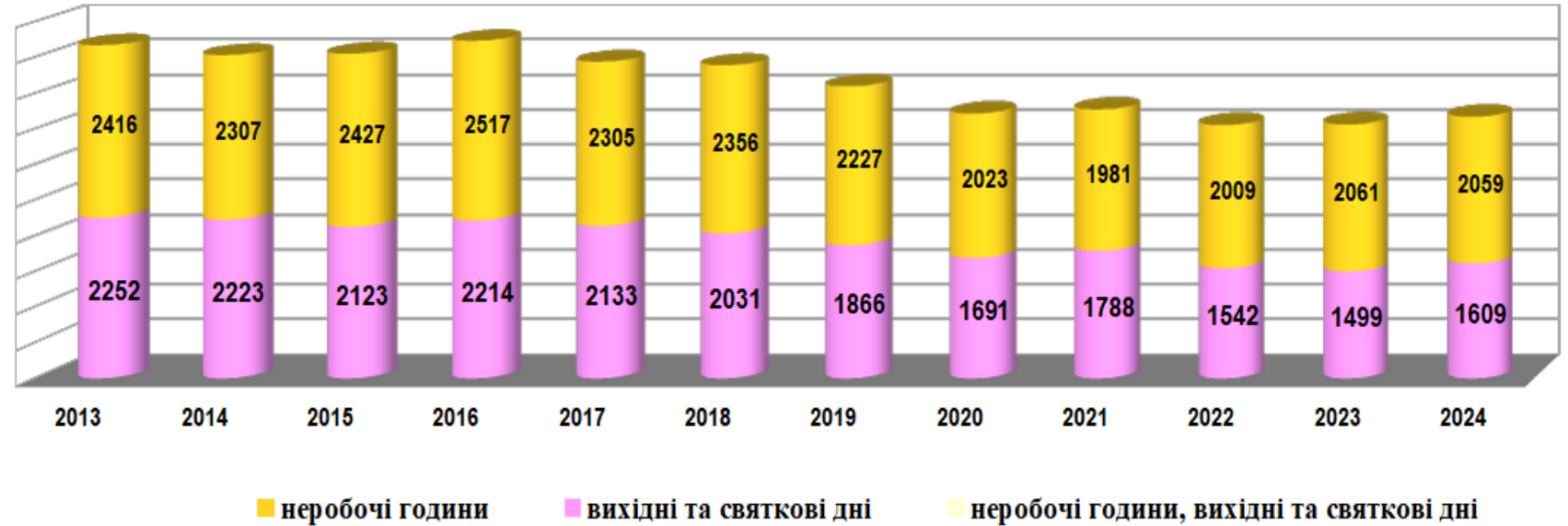


Нарахування і оплата за використану електроенергію



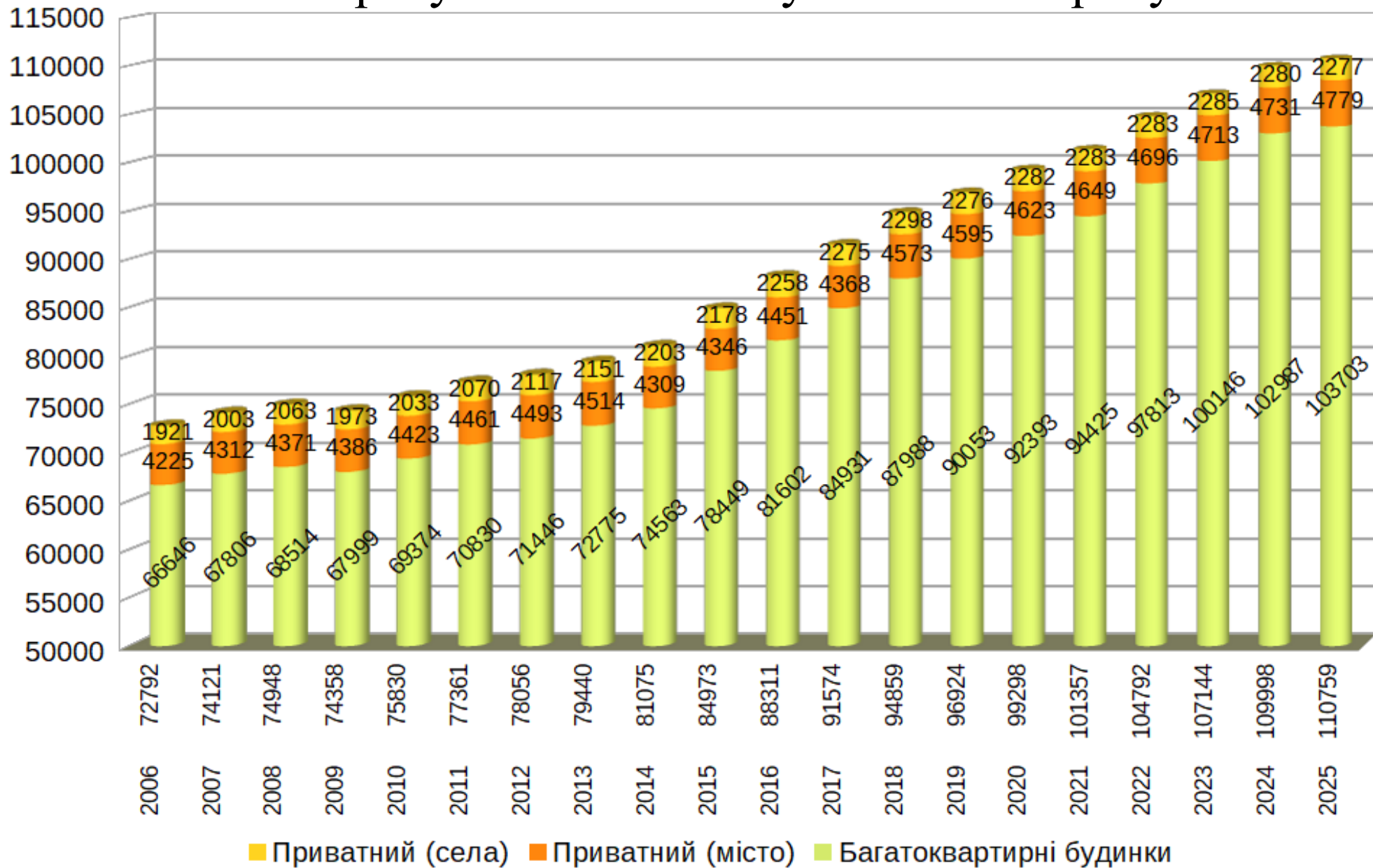


Обслуговування населення за заявками в неробочі години та вихідні дні (т.зв. “аварійне обслуговування внутрішньобудинкових мереж”)



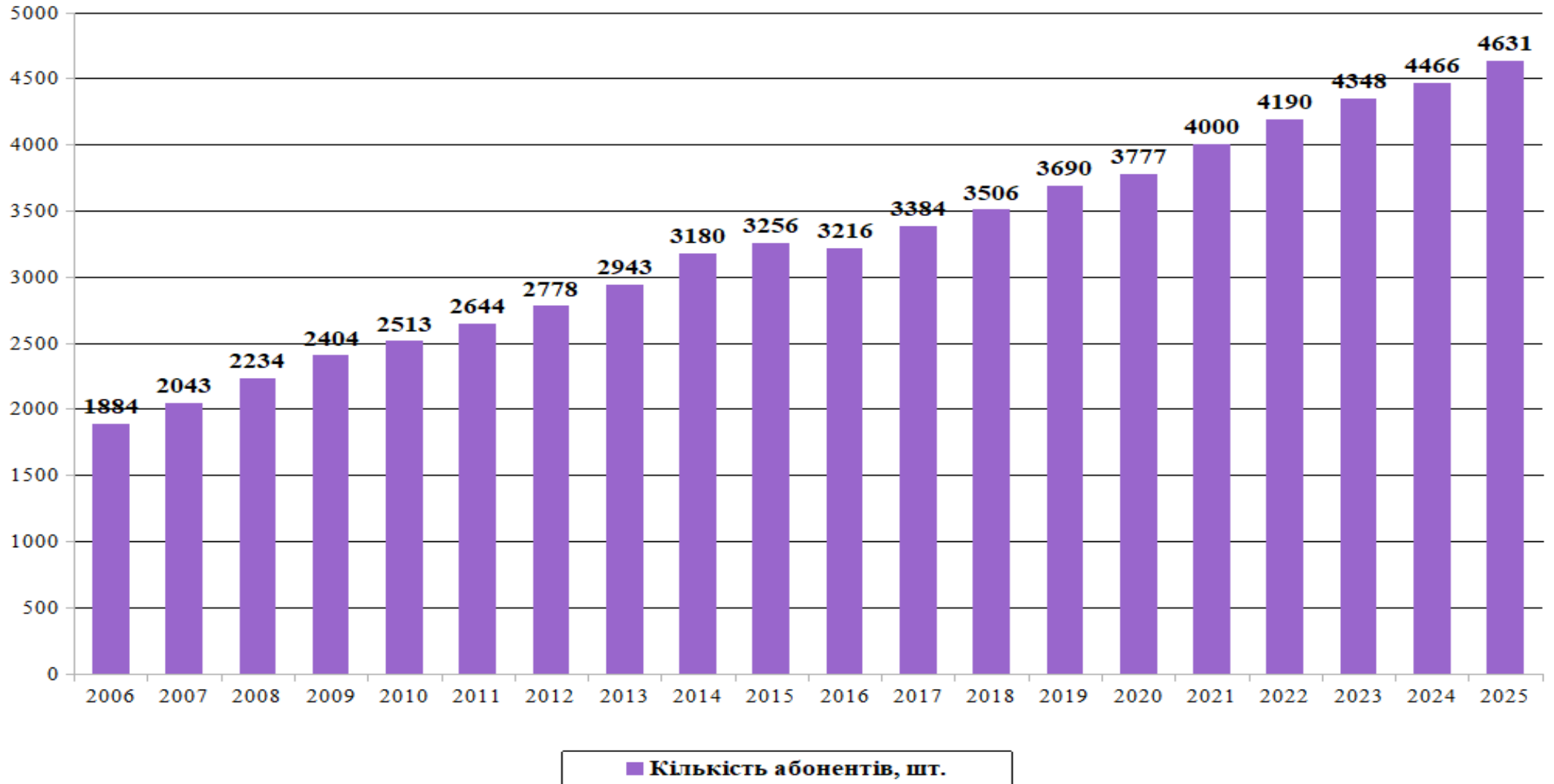


Кількість абонентів (населення), які перебувають на обліку на початок року



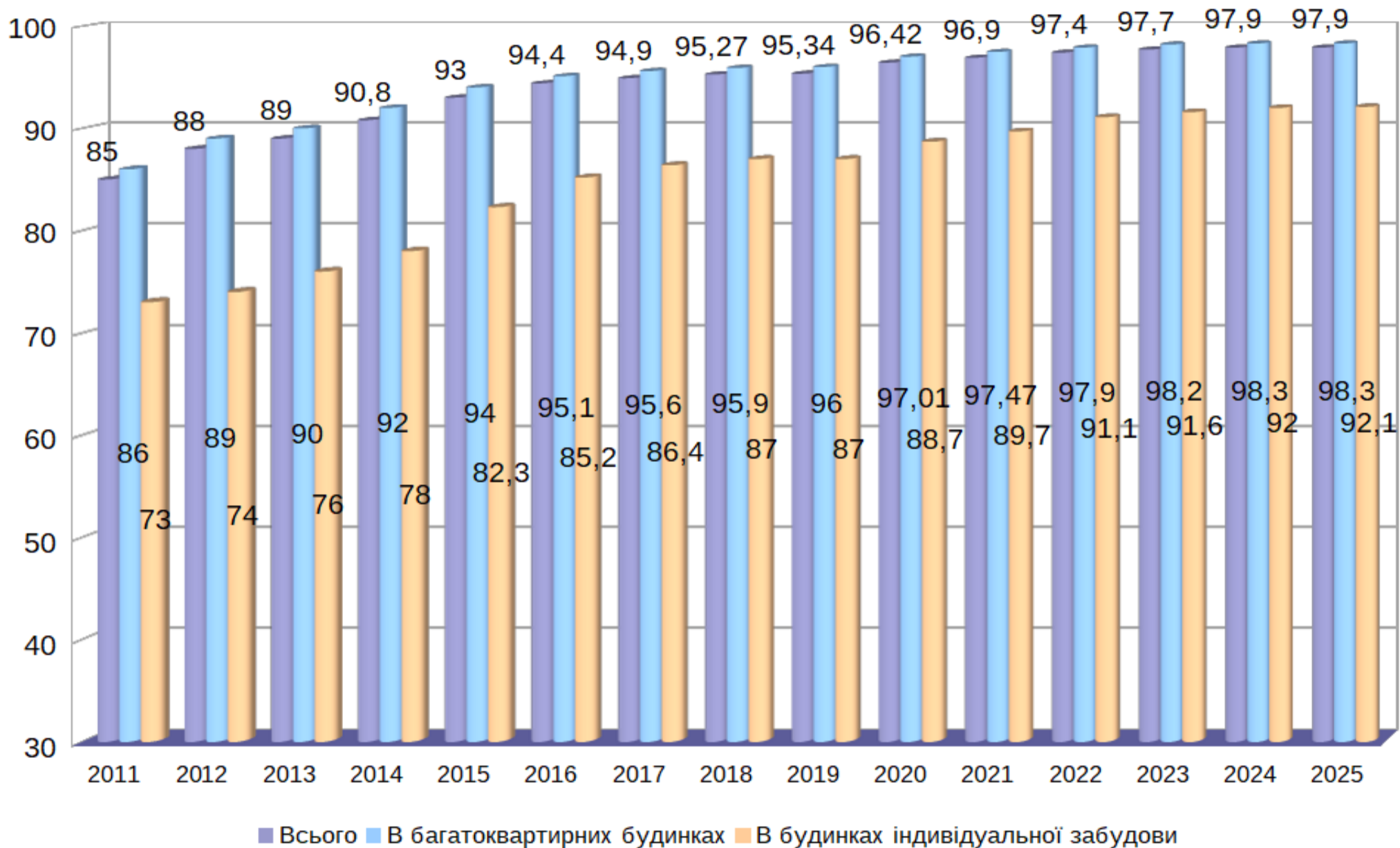


Кількість абонентів (юридичні особи та підприємці), які перебувають на обліку в КП «Тернопільводоканал» на початок року



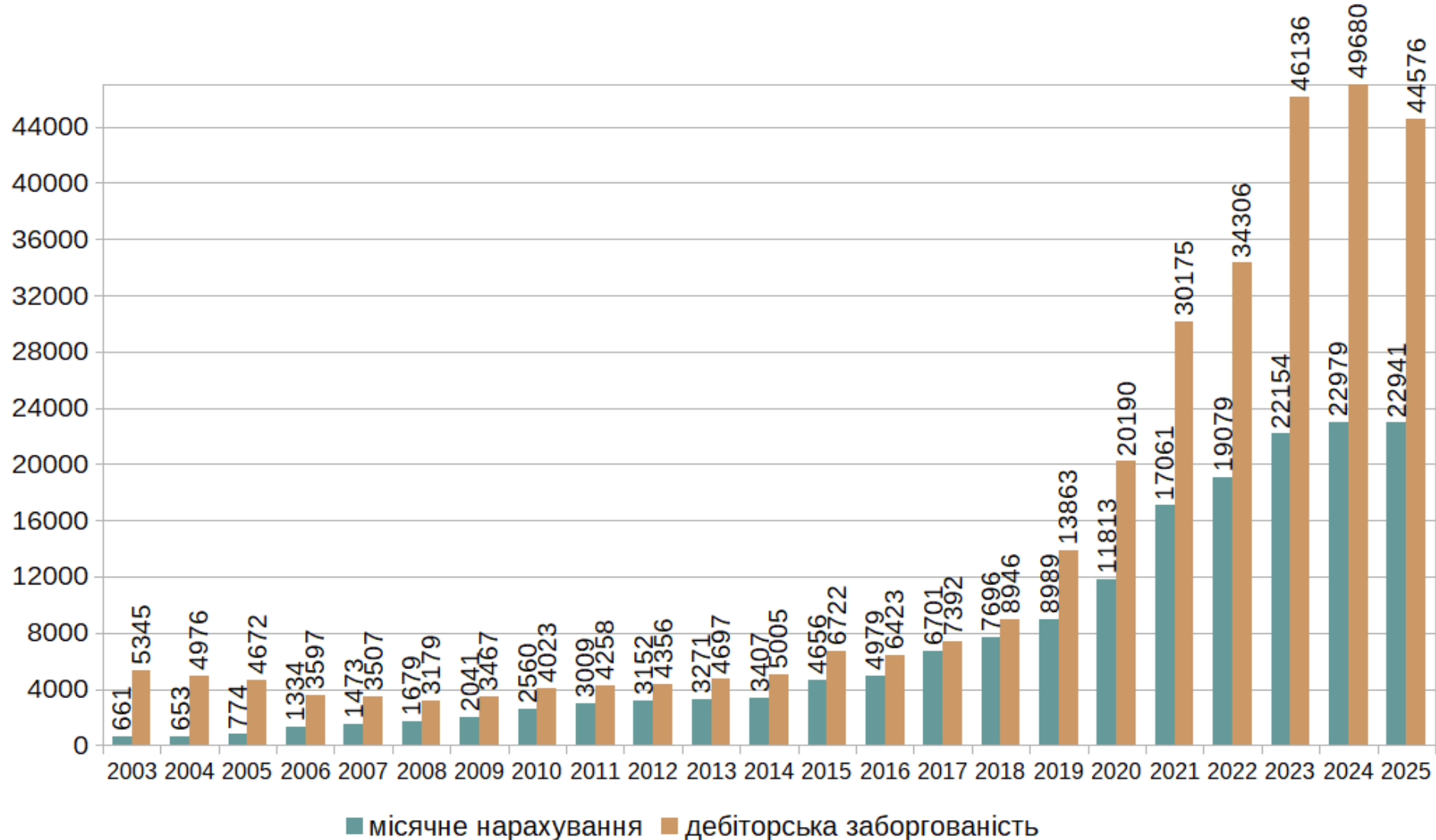


Абоненти з лічильниками, населення (% на початок року)





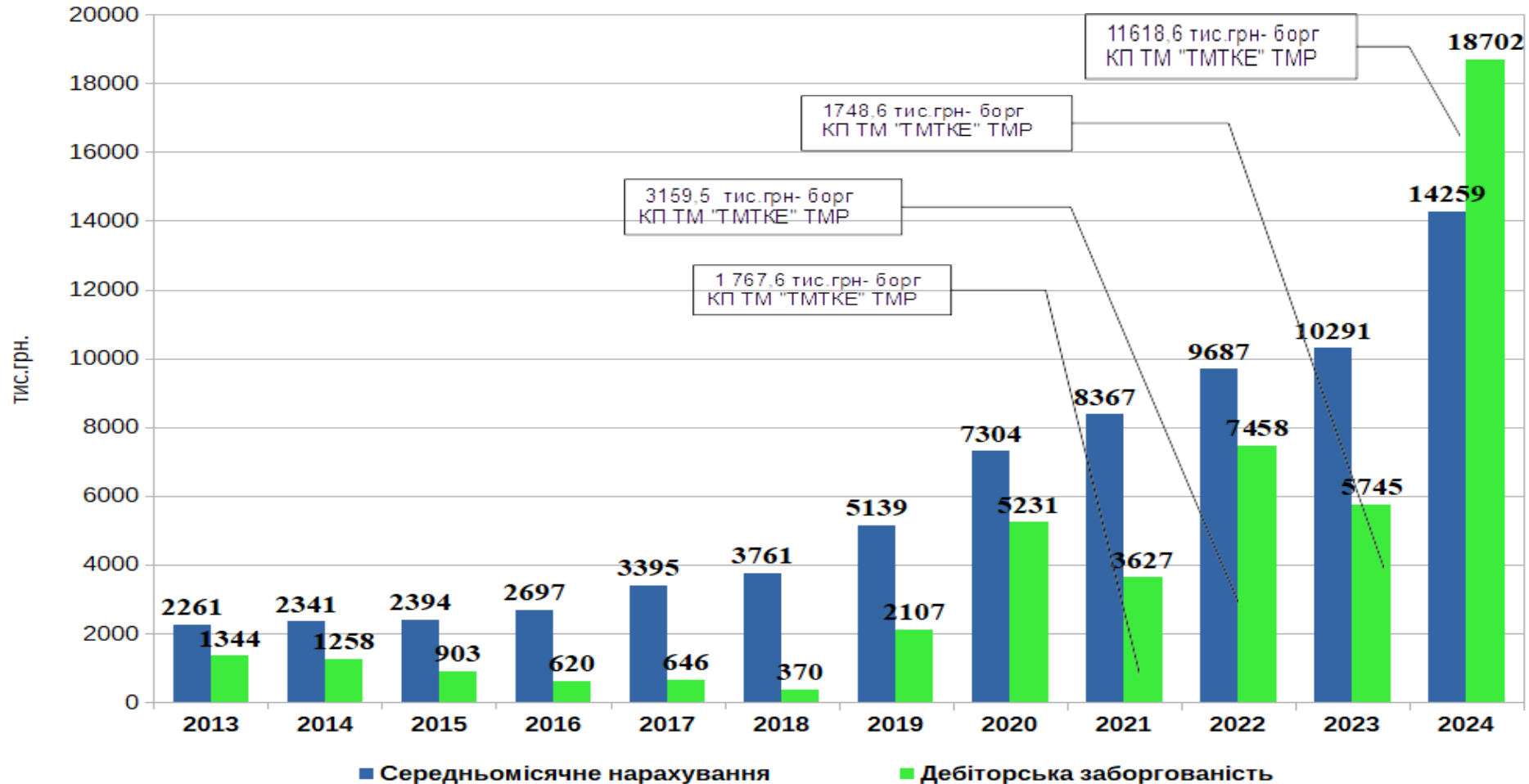
Заборгованість населення за надані послуги в порівнянні з середньомісячним нарахуванням на початок року (тис.грн)



Примітка: Дебіторська заборгованість включає суму поточного нарахування за попередній місяць, термін сплати якого ще не настав



Дебіторська заборгованість юридичних осіб та підприємців станом на 01.01 за надані послуги з водопостачання та водовідведення в порівнянні з середньомісячним нарахуванням (тис.грн)





Порівняння структури тарифу на централізоване водопостачання, тис.грн

№	Показники	План 10 322,2 тис.куб.м	Факт 10 527,6 тис.куб.м	Відхилення
1	Доходи від централізованого водопостачання	172 517	175 805	+ 3 288
2	Витрати на надання послуги	116 921	198 802	+ 81 881
	✓ електроенергія	45 910	72 366	+ 26 456
	✓ матеріальні витрати на ремонт	2 262	3 121	+ 859
	✓ інші матеріальні витрати	1 542	3 758	+ 2 216
	✓ оплата праці та єдиний соц. внесок	34 956	44 893	+ 9 937
	✓ амортизація	4 056	26 723	+22 667
	✓ податки та збори	8 751	13 554	+ 4 803
	✓ інші операційні витрати	6 253	9 603	+ 3 350
	✓ фінансові витрати	13 191	24 784	+ 11 593
3	Сума компенсації та коригування	- 5 470	-	+ 5 470
4	Податок на прибуток	9 222	- 10 050	- 19 272
5	Фінансові результати діяльності	51 844	- 12 947	- 64 791
	✓ інвестиційна складова	49 515	- 12 947	- 62 462
	✓ інше використання прибутку	2 329	-	- 2 329
6	Недоотримані доходи, в т.ч. для сплати фін. зобов'язань	-	+ 100 558	+ 100 558

Через невстановлення економічно-обґрунтованих тарифів на централізоване водопостачання у 2024 році для всіх споживачів, сума недоотриманих доходів становить 100 558 тис.грн., в тому числі для погашення зобов'язань перед Світовим банком у розмірі 87 611 тис.грн.



Порівняння структури тарифу на централізоване водовідведення, тис.грн

№	Показники	План 10 751,3 тис.куб.м	Факт 11 077,9 тис.куб.м	Відхилення
1	Доходи від центр. водовідведення	183 667	188 878	+ 5 211
2	Витрати на надання послуги	146 560	208 331	+ 61 771
	✓ електроенергія	63 051	87 686	+ 24 635
	✓ матеріальні витрати на ремонт	2 469	3 095	+ 626
	✓ інші матеріальні витрати	1 912	3 777	+ 1 865
	✓ оплата праці та єдиний соц. внесок	56 712	64 332	+ 7 620
	✓ амортизація	8 335	26 487	+ 18 152
	✓ податки та збори	4 434	7 973	+ 3 539
	✓ інші операційні витрати	3 884	6 211	+ 2 327
	✓ фінансові витрати	5 763	8 770	+ 3 007
3	Сума компенсації та коригування	- 7 235	-	+ 7 235
4	Податок на прибуток	6 614	- 12 138	- 18 752
5	Фінансові результати діяльності	37 728	- 7 315	- 45 043
	✓ інвестиційна складова	34 866	- 7 315	- 42 181
	✓ інше використання прибутку	2 862	-	- 2 862
6	Недоотримані прибутки для сплати фін. зобов'язань	-	+ 55 257	+ 55 257

Через невстановлення економічно-обґрунтованих тарифів на централізоване водовідведення у 2024 році для всіх споживачів, сума недоотриманих суму доходів становить 55 257 тис.грн., в т ч. для погашення зобов'язань перед Світовим банком у розмірі 47 942 тис.грн.



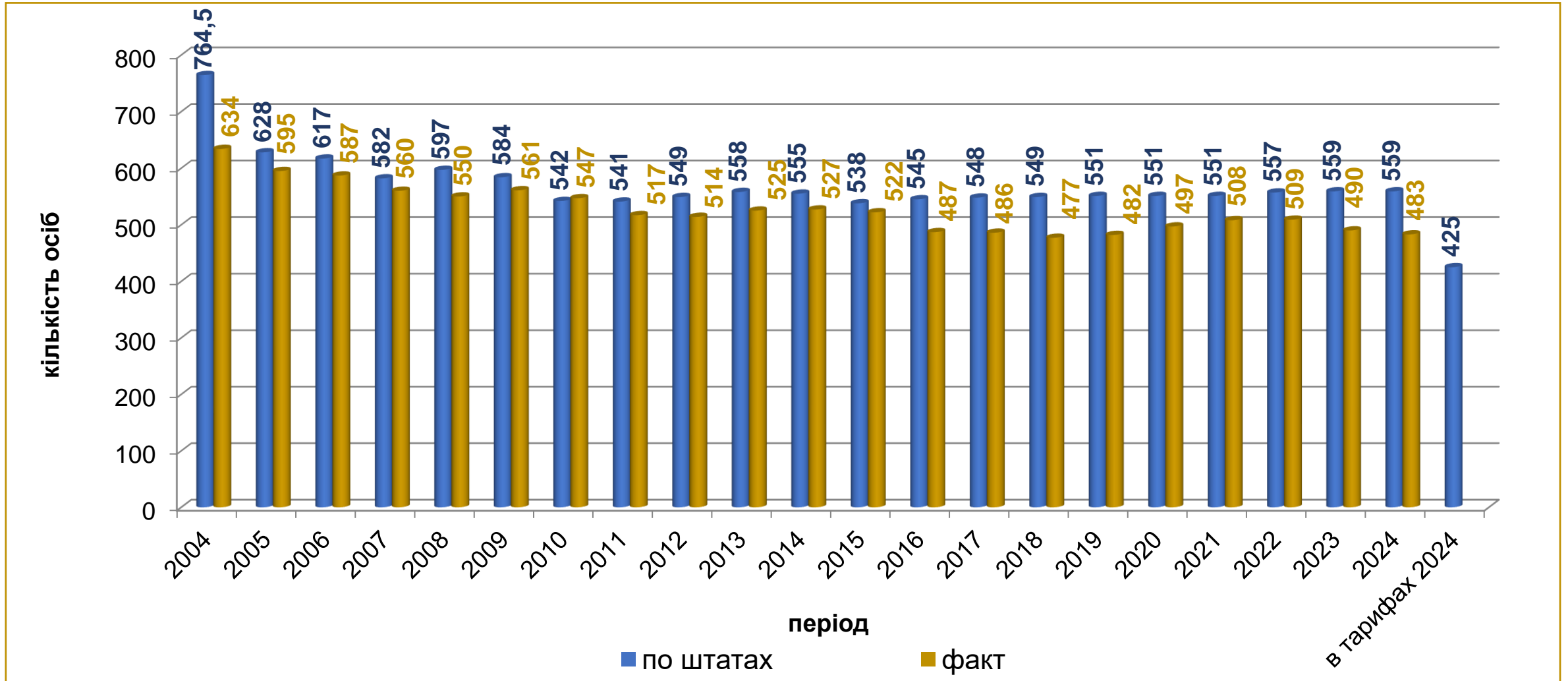
Результати господарської діяльності

Показники	2024 рік (МСФЗ)
Доходи від реалізації послуг та доходи від інших видів діяльності (без ПДВ), тис.грн	446 553
Витрати (без ПДВ), тис.грн	561 310
Фінансові результати (прибуток +, збиток -), тис.грн	- 114 777
Податок на прибуток, тис.грн	- 22 911
Чистий фінансовий результат, тис.грн	- 91 866

Збитковість спричинена невстановленням Національною комісією, що здійснює державне регулювання у сферах енергетики та комунальних послуг економічно-обґрунтованих тарифів протягом січня-травня 2024 року (діяли тарифи 2022 року) та з 1 червня 2024 року встановлення обмеження на застосування економічно-обґрунтованих тарифів на централізоване водопостачання та водовідведення для населення (пункт 2 Постанови НКРЕКП від 28.05.2024 № 1027).



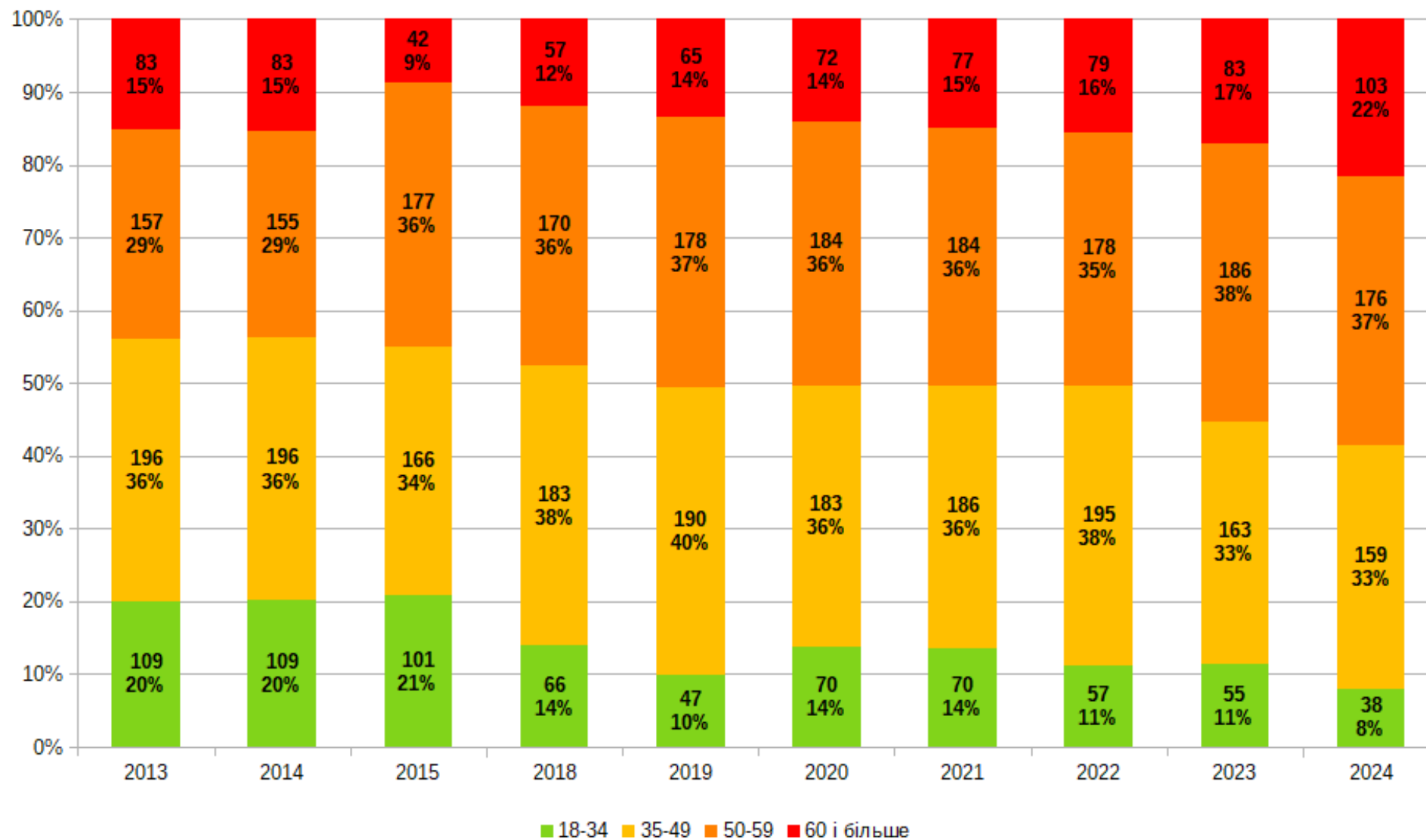
Чисельність персоналу у штатах та фактична середньооблікова



Примітка: з 2022 року частина витрат на заробітну плату, а саме зарплата 75 осіб, не входить в основний тариф, а відшкодовується за рахунок плати за абонентське обслуговування



Вікова структура працівників КП «Тернопільводоканал»





Участь у Проєкті «Розвиток Міської Інфраструктури – 2»

Станом на 01.01.2025р. вже реалізовано 6 контрактів в рамках Проєкту «Розвиток Міської Інфраструктури – 2», ще 3 контракти перебувають на завершальній фазі реалізації.

На жаль, у зв'язку із форс-мажорними обставинами, реалізацію одного із контрактів було припинено.

Виконання робіт в рамках діючих контрактів після введення військового стану було відновлено у травні 2022 року, завершення їх повної реалізації планується до 30 червня 2025 року.



Міністерство
фінансів
України



Міністерство регіонального розвитку,
будівництва
та житлово-комунального господарства
України





З ВАМИ - ЩОДНЯ!

0800509909

info@vodokanal.te.ua

www.vodokanal.te.ua

www.facebook.com/КП-Тернопільводоканал