


# Концепція індустріального парку «Тернопіль»





# Передумови створення

- Наявність земельних активів необхідної площі промислового призначення
  - Наявність кадрового потенціалу в місті Тернопіль
  - Наявність сільськогосподарської сировини для переробки
  - Висока інвестиційна привабливість міста Тернопіль
  - Необхідність організації ефективної моделі співіснування та співпраці промислових підприємств та представників бізнесу
- 

# Мета створення



- Відновлення промислового потенціалу міста Тернопіль
- Впровадження сучасних технологій промислового виробництва
- Створення робочих місць
- Підвищення інвестиційного іміджу міста
- Збільшення фінансових надходжень до бюджету
- Виконання стратегічних документів

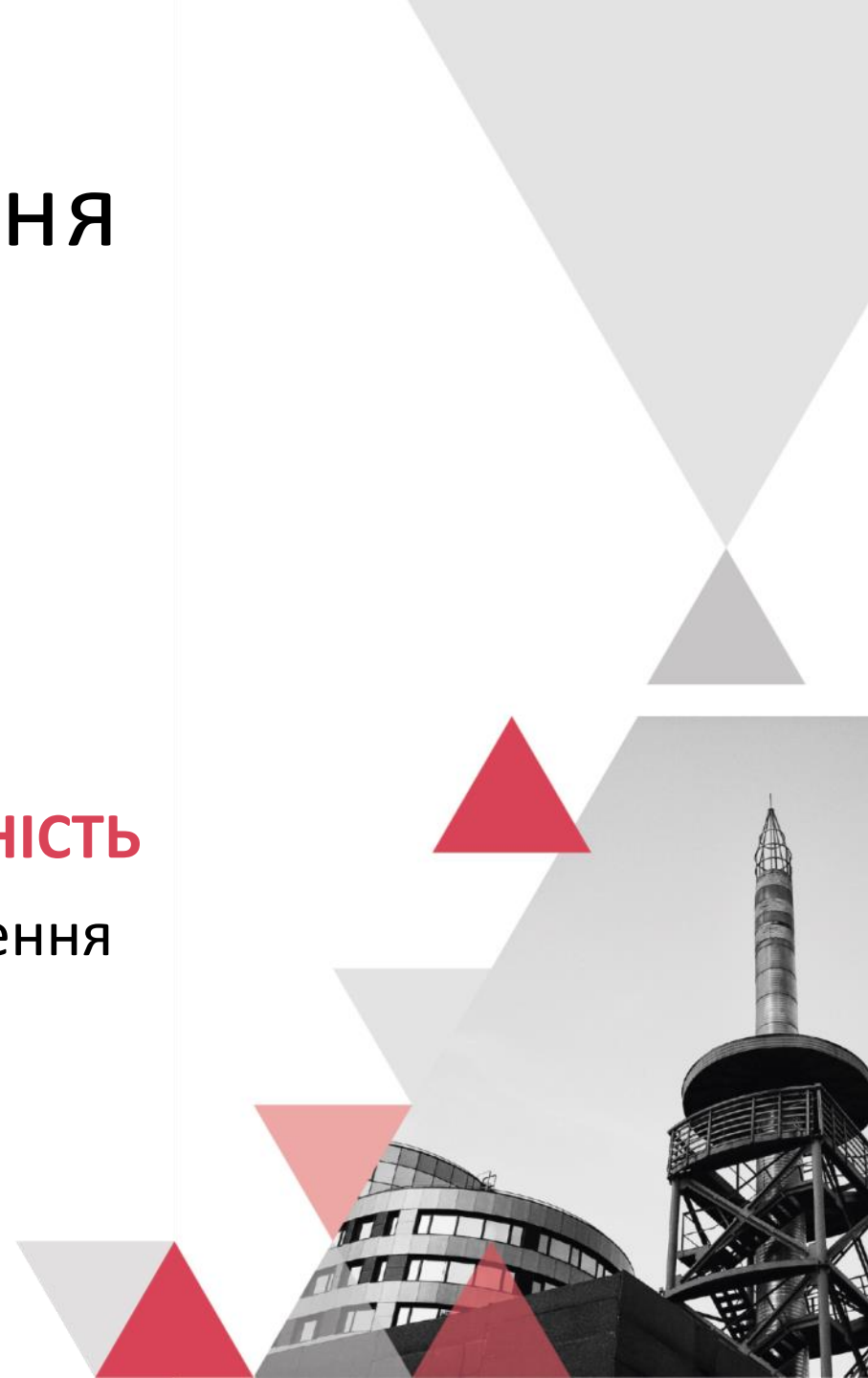
# Функціональне призначення

## ○ ПЕРЕРОБНА ПРОМИСЛОВІСТЬ

первинна та вторинна переробка

## ○ ПРОФЕСІЙНА НАУКОВА ТА ТЕХНІЧНА ДІЯЛЬНІСТЬ

дослідницька діяльність на предмет покращення якості продукції та використання нових технологій, ІТ-кластер

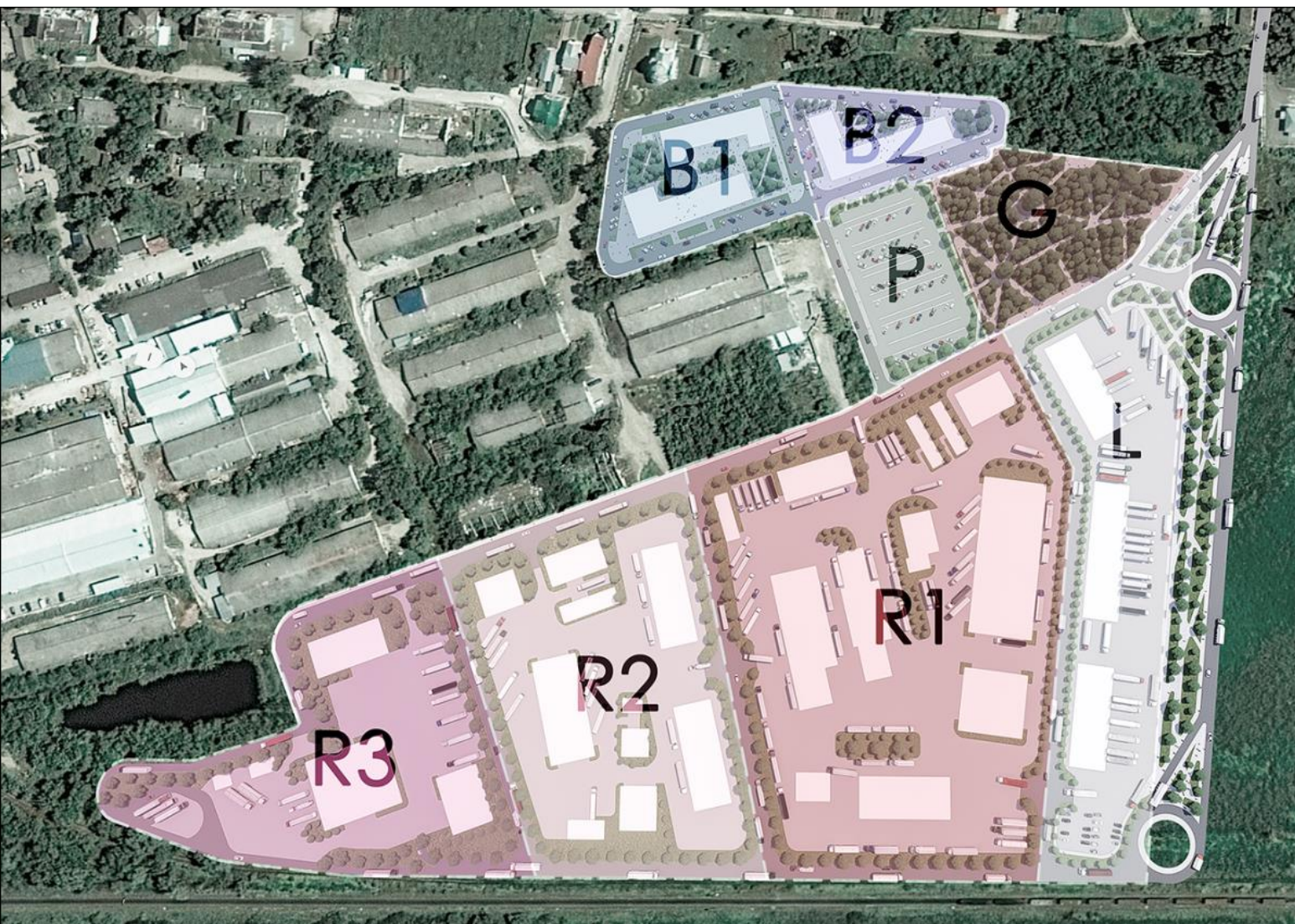


# Вимоги до учасників

- Реєстрація суб'єктів господарювання в місті Тернопіль для забезпечення наповнень в місцевий бюджет
- Використання праці мешканців переважно міста Тернопіль та району з метою підвищення рівня зайнятості
- Забезпечення працівників конкурентною заробітною платою та повним соціальним пакетом
- Високий рівень екологічності підприємств
- Впровадження соціальних проектів для мешканців міста
- Мінімальний гарантований строк здійснення господарської діяльності в межах індустріального парку – 7 років



# Територія площа – 15 га



**Сектор R1** – 4,6 га – переробна промисловість

**Сектор R2** – 2,5 га – переробна промисловість

**Сектор R3** – 2,1 га – підприємство іншої промисловості

**Сектор L** – 2,2 га – розміщення підприємств транспорту, складське господарство

**Сектор B1** – 1,0 га – професійна наукова та технічна діяльність

**Сектор B2** – 0,7 га – професійна наукова та технічна діяльність

**Сектор G** – 1,0 га – рекреаційна зона для працівників

**Сектор P** – 0,7 га – паркування автомобілів

Візуалізація



# План забезпечення інженерними мережами

## ○ 2022 – 2024 РОКИ

## ○ ГАЗОПОСТАЧАННЯ

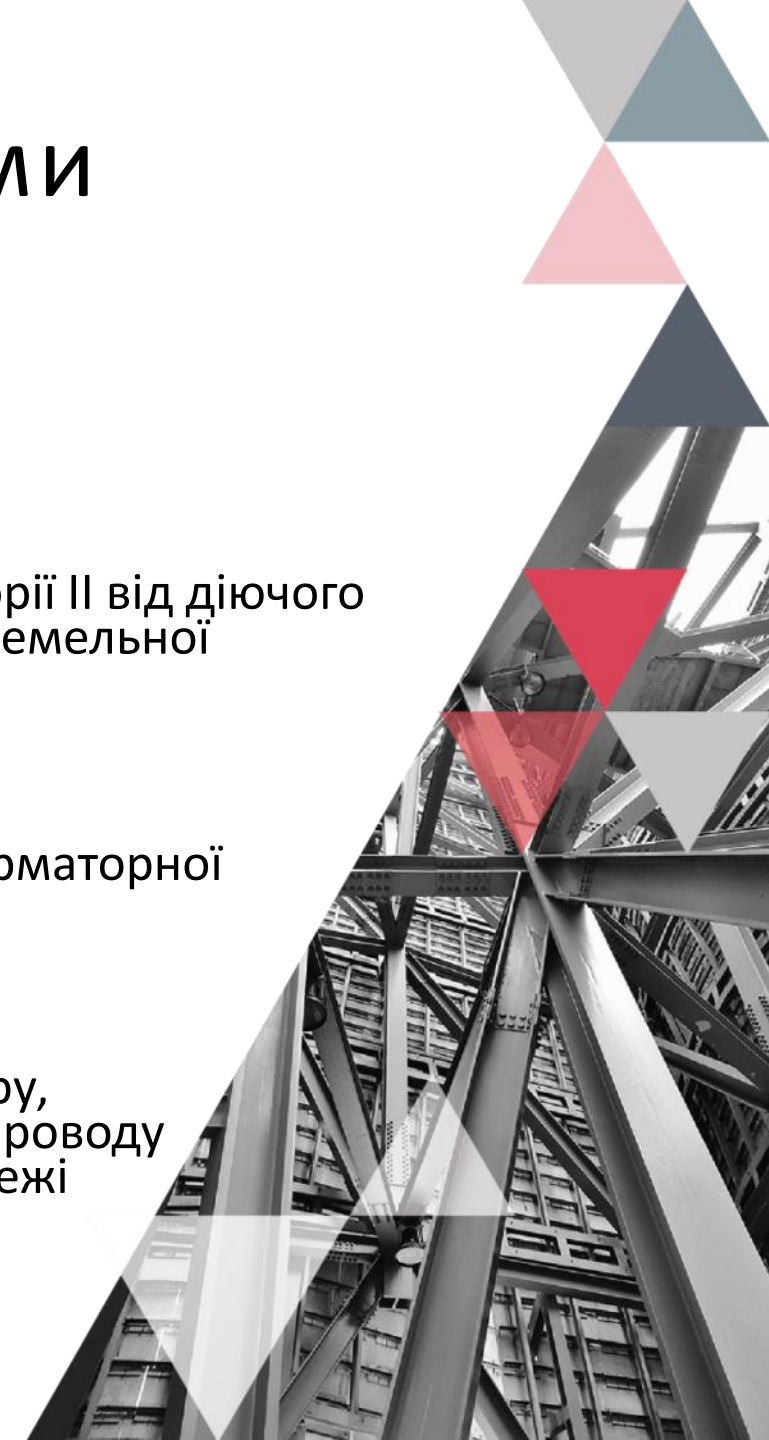
Проектування та прокладання газопроводу високого тиску категорії II від діючого ГРП, що знаходиться на відстані 100 м від північно–східної межі земельної ділянки

## ○ ЕЛЕКТРОПОСТАЧАННЯ

Проектування та прокладання ліній електропередач від трансформаторної підстанції до межі земельної ділянки на відстані 130 м

## ○ ВОДОПОСТАЧАННЯ

Проектування та прокладання трубопроводів середнього діаметру, умовного для об'єктів промисловості, від діючого міського водопроводу до межі індустріального парку, що на відстані 250 м від східної межі земельної ділянки





# Вартість облаштування



Облаштування  
індустріального парку

---

2024 – 2026

---

975,0 млн грн.

---

кошти інвестора



Проектування та  
будівництво  
інженерних мереж

---

2022 – 2024

---

45,2 млн. грн.

---

бюджет громади





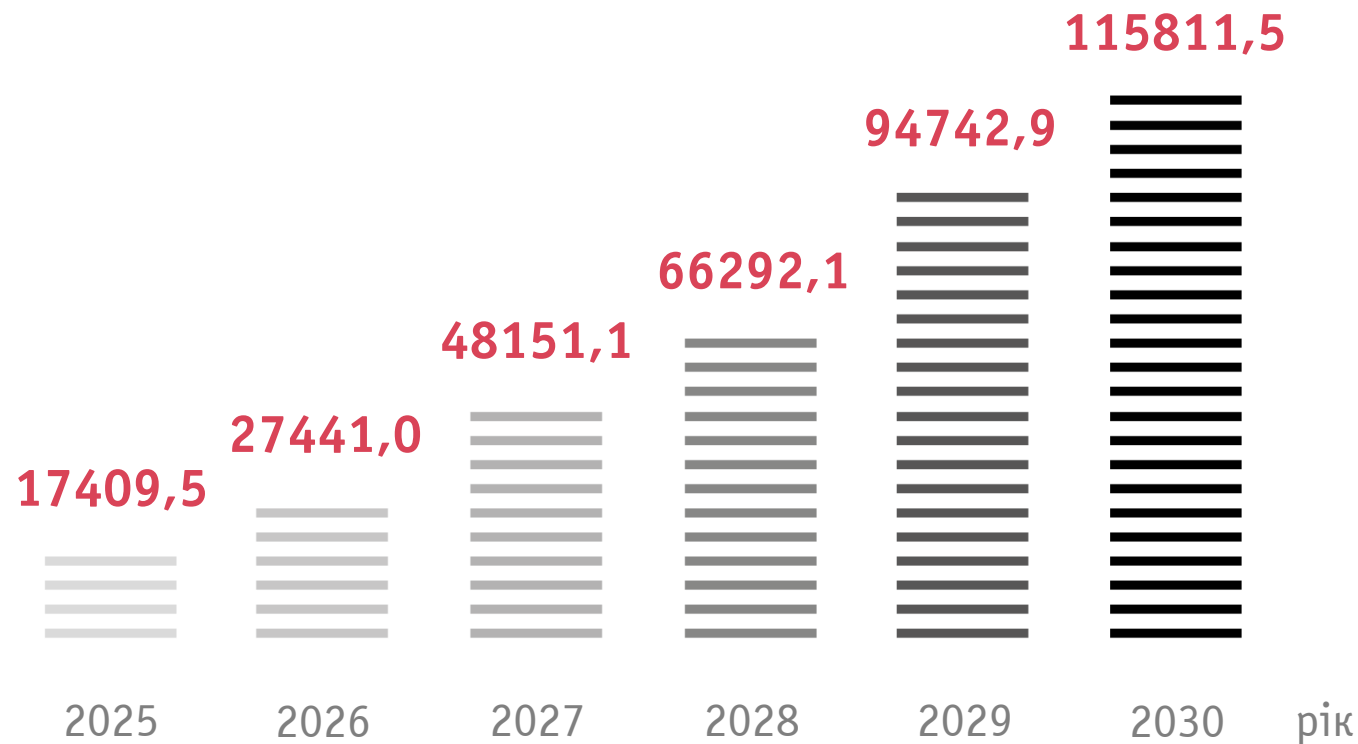
# Ефективність функціонування

Обсяг залучених інвестицій  
від 1 – 5 млн дол. США  
на 1 га

Створення **близько 1100**  
нових робочих місць

Збільшення обсягів  
виробництва  
**близько на 20%**

# Щорічні надходження від сплати податків до бюджетів всіх рівнів



**369 848,1**

тис. грн

за період  
2025 – 2030

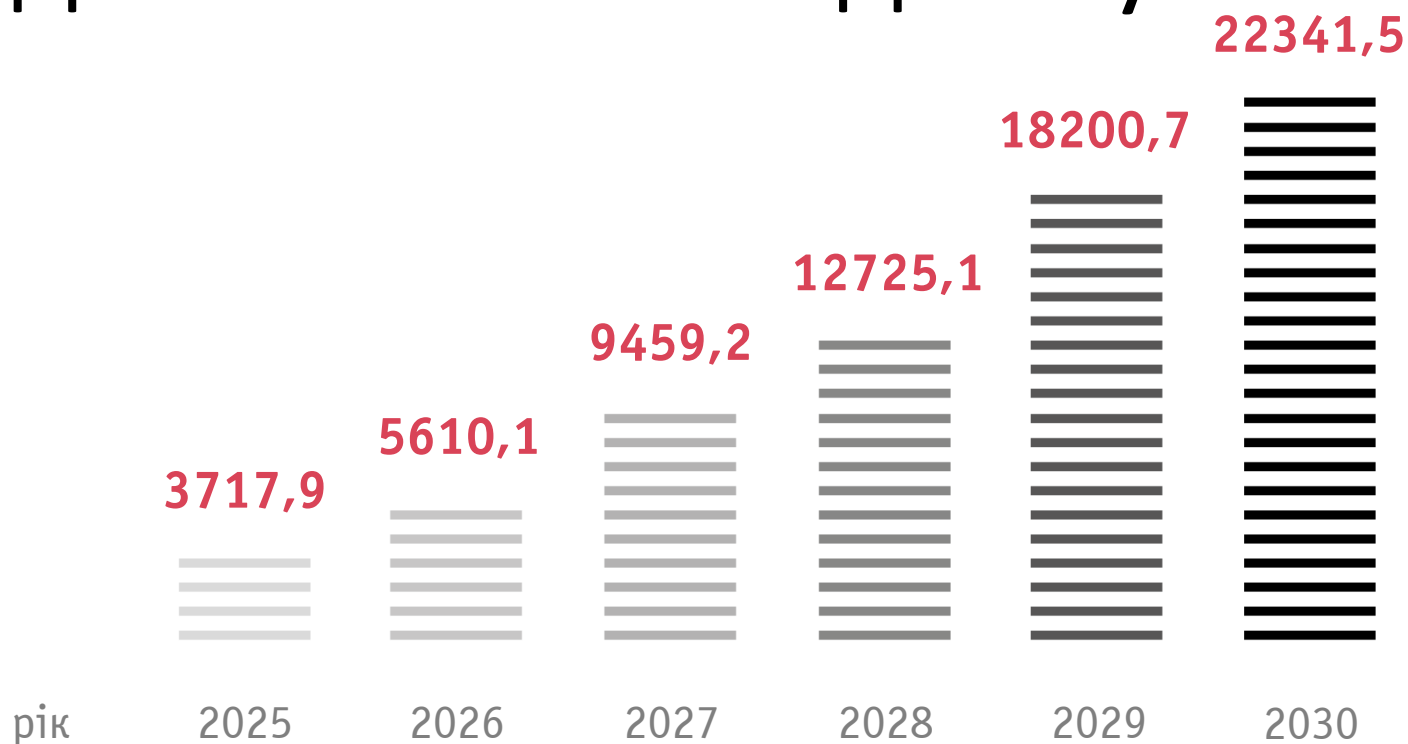


**72 054,5**

**тис. грн**

за період  
2025 – 2030

# Щорічні надходження від сплати податків та оренди до міського бюджету



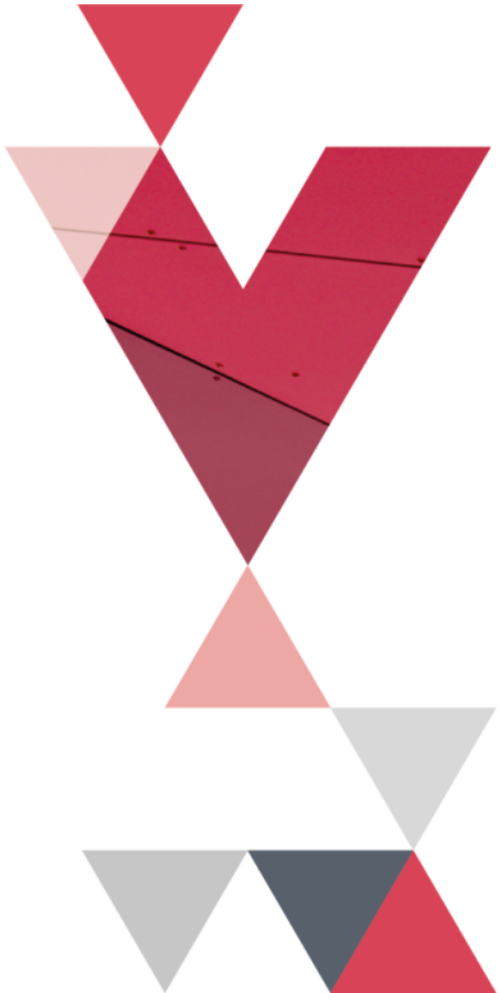


# Інноваційна складова

- Повторне використання відходів від виробництва учасниками індустріального парку
- Використання технологій генерації теплової енергії за рахунок альтернативних видів палива та генерації електричної енергії за рахунок сонячної енергії для забезпечення потреб учасників індустріального парку
- Монтаж зарядних станцій в секторі паркування автомобілів

# ВИСНОВКИ

- Фінансування проектування та будівництва інженерних мереж до меж індустріального парку – близько **45 млн грн.**
- Фінансування облаштування секторів офісних приміщень та рекреаційної зони – близько **975 млн грн.**
- **Надходження загалом за 2025 та 2026 роки**  
**44,8 млн грн** – державний бюджет  
**9,3 млн грн** – міський бюджет
- **Надходження загалом за період з 2025 по 2030 рік**  
**370 млн грн** – державний бюджет  
**72 млн грн** – міський бюджет
- Термін окупності – після **1 року** функціонування (при умові спільного фінансування)
- Термін окупності – після **2 років** функціонування (при умові фінансування з міського бюджету)



Дякую за увагу

